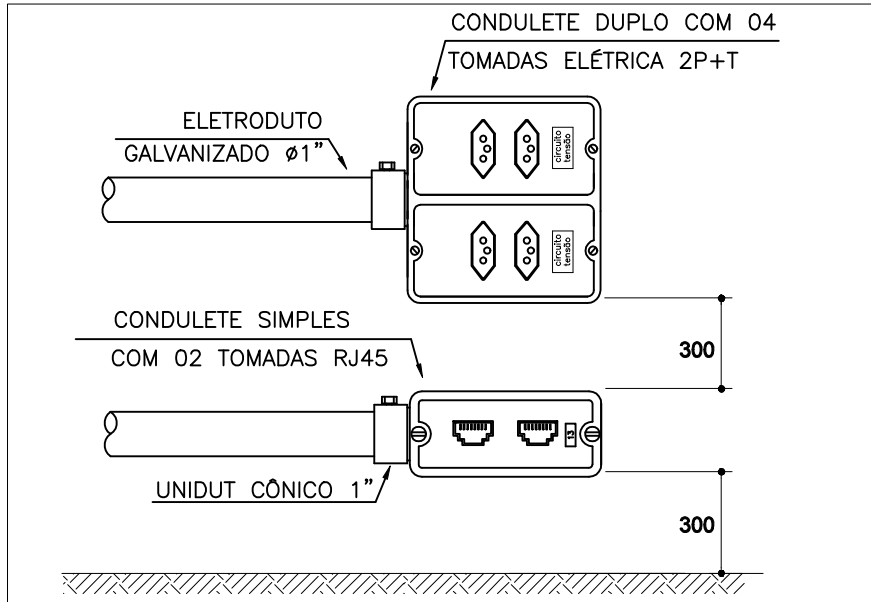
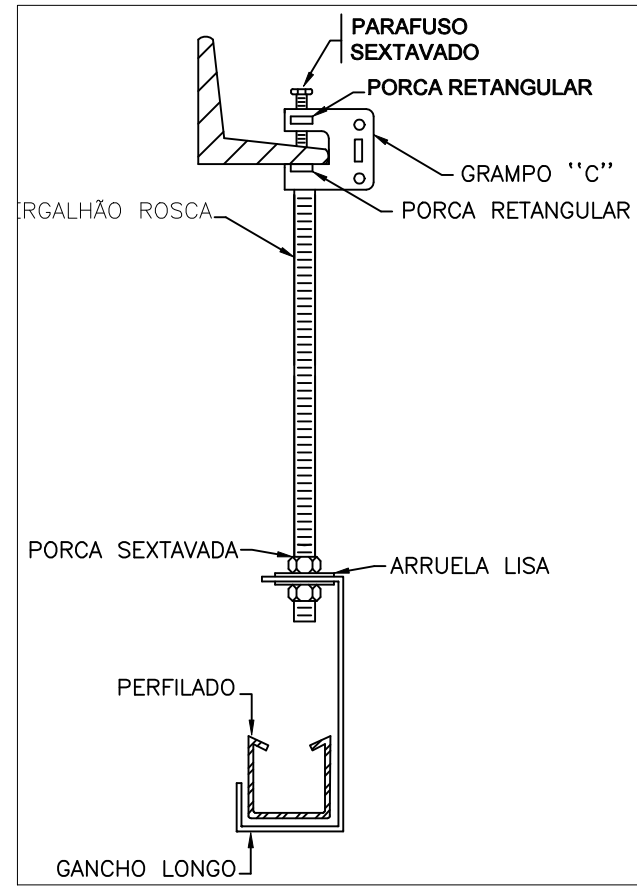


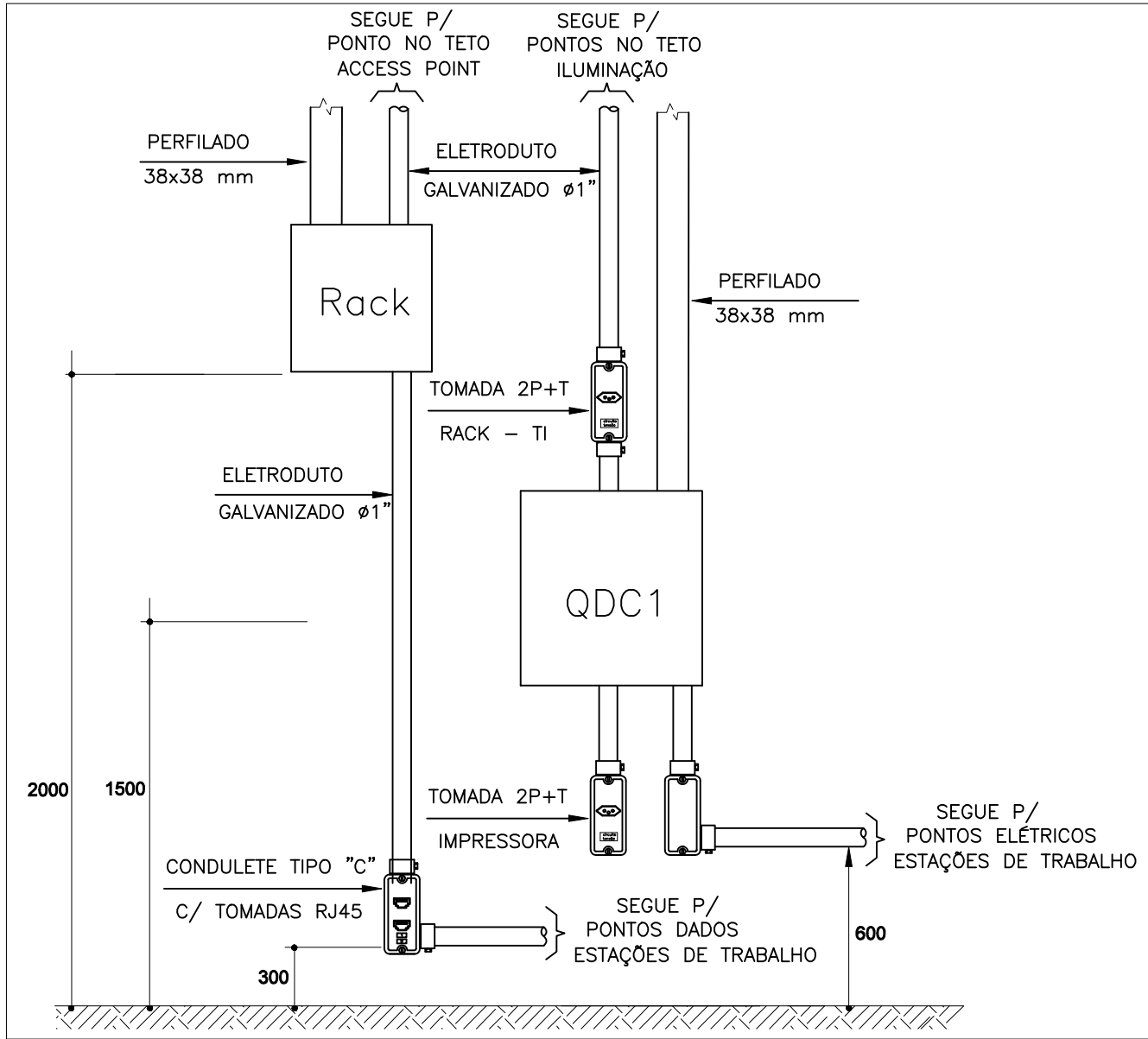
Detalhe 6: Posição pontos - elétrica e lógica



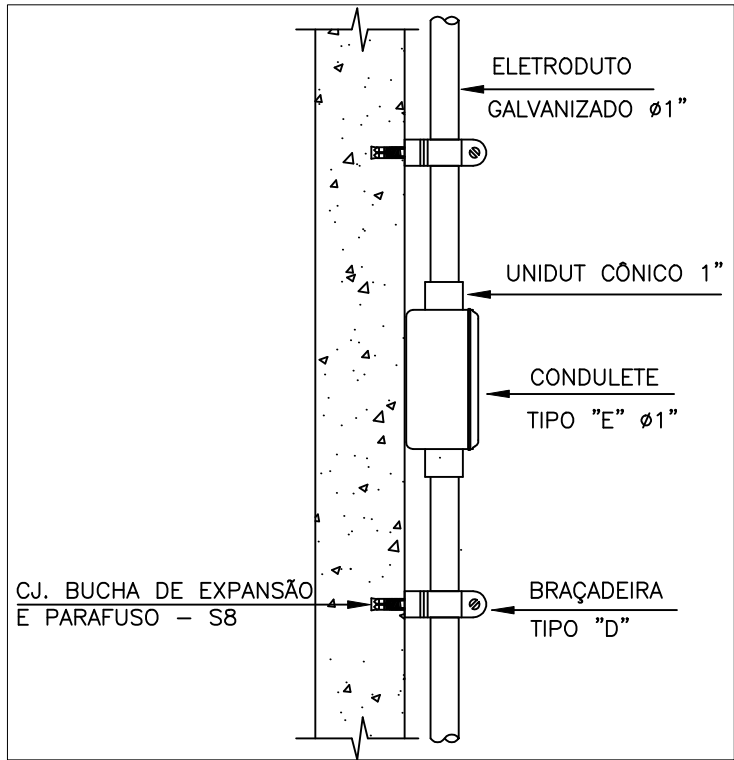
Detalhe 4: Suspensão e fixação perfilado



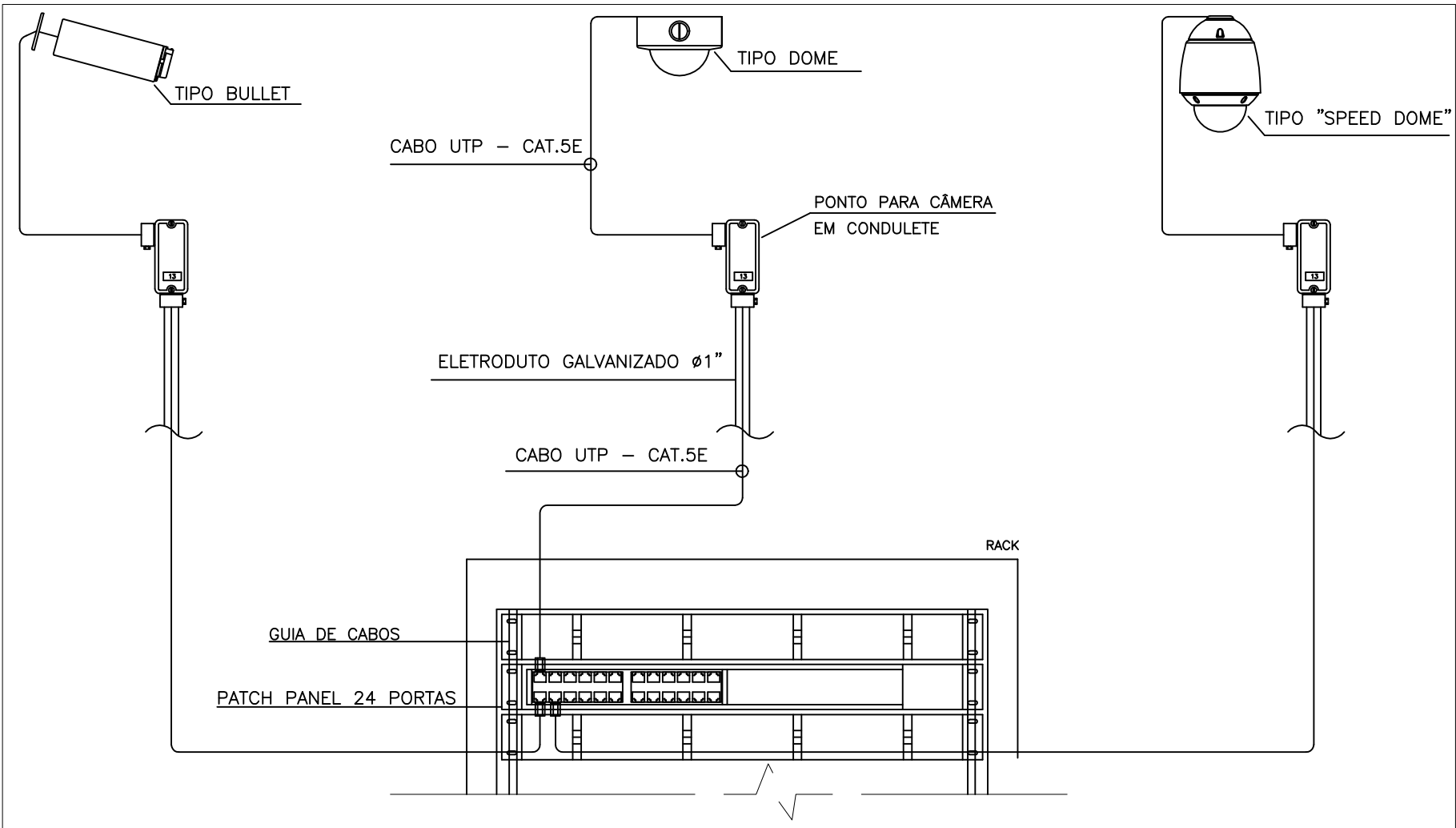
Detalhe 1: Posição infra aparente próximo rack e QDC1



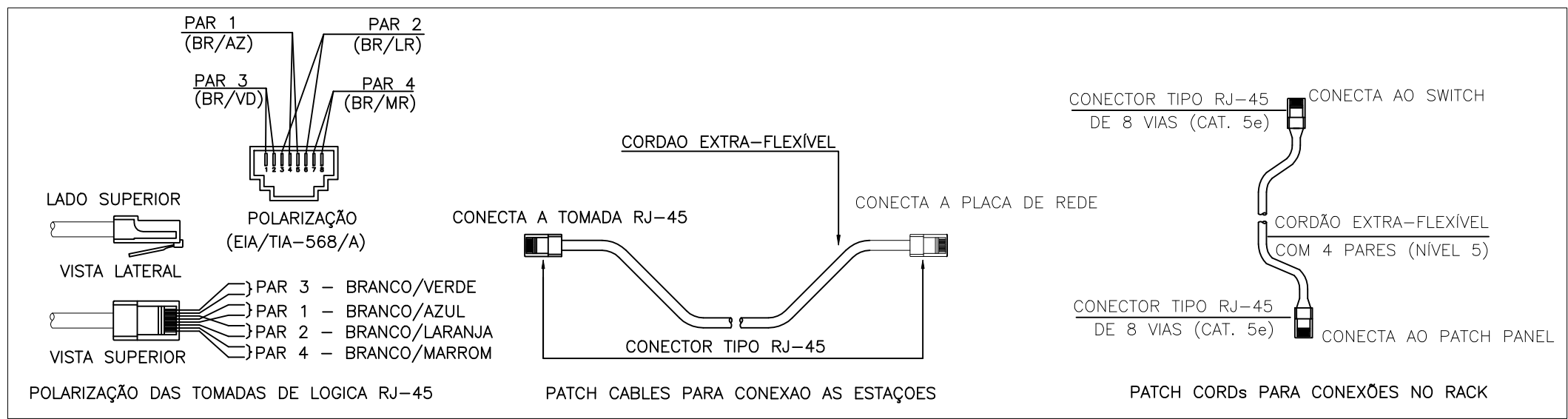
Detalhe 3: Instalação eletroduto e condulete



Detalhe 5: Conexão câmeras CFTV ao rack



Detalhe 2: Conectorização de cabos UTPs



LEGENDA

- CAIXA DE DISTRIBUIÇÃO DE EMBUTIR P/ TELEFONIA A 1,3M DO PISO ACABADO - TIPO N°3
- CAIXA DE PASSAGEM NO PISO - TIPO R0
- CONDULETE TIPO L
- CONDULETE TIPO T
- CONEXÃO ELETRODUTO RÍGIDO COM FLEXÍVEL - 1"
- CONJ. COM DUAS TOMADAS RJ45 A 30 CM DO PISO ACABADO, CONDULETE
- CURVA 90
- CURVA DE INVERSÃO
- CURVA HORIZONTAL 90°
- DUTO CORRUGADO PEAD EMBUTIDO NO PISO
- ELETRODUTO PVC FLEXÍVEL EM LAJE OU PAREDE
- ELETRODUTO METÁLICO APARENTE
- PERFILADO 38x38MM INSTALADO A 3,0M DO PISO ACABADO
- PONTO P/ ACCESS POINT EM CONDULETE NO TETO
- PONTO P/ ACCESS POINT NO PERFILADO
- PONTO P/ CÂMERA EM CONDULETE - ALTURA A DEFINIR NO LOCAL
- PONTO P/ TELEFONE C/ DUAS RJ11 A 30 CM DO PISO ACABADO EM CONDULETE
- RACK 19" PORTA DE ACRÍLICO - ALTURA A DEFINIR NO LOCAL
- SAÍDA LATERAL DE PERFILADO PARA ELETRODUTO
- T HORIZONTAL 90° - 38x38mm
- TERMINAL - 38x38mm

LEGENDA DAS INDICAÇÕES

- CT8 8 TOMADAS 2P+T, 10A
- 40x40 CAIXAS - CAIXA DE EMBUTIR N°3 - TELEFONE
- SL CAIXAS - SAÍDA LATERAL PERFIL PARA ELETRODUTO 1"
- CIV CURVA DE INVERSÃO - 38x38mm
- CH CURVA HORIZONTAL 90° - 38x38mm
- 12U GABINETE 19" - 12U x 670mm
- TH T HORIZONTAL 90° - 38x38mm
- TM TERMINAL - 38x38mm

IDENTIFICAÇÃO DE PONTOS

- INDICATIVO DE PONTO
- PT-XX-XXX
- NÚMERO SEQUENCIAL DO PONTO
- INDICATIVO PAVIMENTO DO PONTO
- IDENTIFICAÇÃO DOS CABOS
- QUANTIDADE DE CABOS
- CS=CABO SECUNDÁRIO, CP=CABO PRIMÁRIO
- U = CABO UTP, F= FIBRA ÓPTICA
- INDICATIVO QUANTIDADE DE PARES DO CABO
- XX x CS U XP
- XX-YYY a ZZZ
- NÚMERO DO ÚLTIMO PAR DE CABO
- NÚMERO PRIMEIRO PAR DE CABO
- INDICATIVO DO PAVIMENTO DO PONTO

LISTA DE MATERIAIS

ACESSÓRIOS - ELETRODUTOS	21 pg
CONDULETE MULTIPLO ALUMINIO TIPO "T" 1"	28 pg
CONECTOR DE CONDULETE PARA ELETRODUTO ENCAIXE 1"	7 pg
CONECTOR FEMEA SEM ROSCA (CFS) 1" REF. CFS1000S	10 pg
CONECTOR RETO PARA BOX OU UNIDUT CÔNICO 1"	11 pg
CURVA 90° FERRO GALVANIZADO 1"	5 pg
LUA FERRO GALVANIZADO 1"	1 pg
MIOLA PARA INTERLIGAÇÃO CONDULETE MULTIPLO 1"	51 pg
TAMPÃO PARA CONDULETE MULTIPLO 1"	51 pg
ACESSÓRIOS - USO GERAL	368 pg
ARRUELA LISA GALVANIZADA 1/4"	40 pg
BALACIM PARA GRAMPO C 3/8"	23 pg
BUCHA DE NYLON 50	40 pg
GRAMPO C 3/8"	2 pg
PARAFUSO CABEÇA REDONDA ROSCA SCHEERBA 4,2 x 32 mm (S8)	27 pg
PARAFUSO FENDA GALVAN. CAB. PANELA 4,2 x 32 mm	200 pg
PARAFUSO GALVAN. CAB. LENTINHA 1/4" x 5/8" MÁQ. ROSCA TOTAL	10 pg
PORCA LOSANGULAR GALVANIZADA COM PINO 1/4"	368 pg
PORCA SEXTAVADA GALVANIZADA 1/4"	58 pg
VERGALHÃO GALVANIZADO ROSCA TOTAL - BARRA 1/4" x 3000mm	
ACESSÓRIOS TELEFONIA	
BLOCO TERMINAL 8L1-10	4 pg
CANALETA DE MONTAGEM	4 pg
CABOS	
CTR-PL-040-10	10 m
UTP-5e (24WAG)-4	368 m
CCI-50-1	6,0 m
CAIXAS	
DE EMBUTIR PADRÃO TELEBRÁS N° 3 (40x40x12) cm	1 pg
SUBESTRADA PARA TELEFONIA R0 (C=40, L=40, A=50) cm	1 pg
DUTOS CORRUGADOS	
TIPO PEAD 1.1/2"	16,00 m
ELETRODUTO PVC FLEXÍVEL	
TIPO CORRUGADO REFORÇADO LARANJA, ANTICHAMA DE 1"	3,0 m
ELETRODUTO METÁLICO LEVE	
BRACADEIRA GALVAN. TIPO CURVA 1"	23 pg
ELETRODUTO GALVAN. 1" - VARA 3,0m	30,0 m
PERFILADO 38 x 38 mm	
GANCHO LONGO - 162 x 44 mm	40 pg
JUNÇÃO INTERNA 1"	7 pg
PERFILADO PERFORADO ABA VIRADA CHAPA 22	80 m
SAÍDA LATERAL DE PERFILADO PARA ELETRODUTO 1"	10 pg
TAMPA DE ENCAIXE	80 m
CURVA DE INVERSÃO	1 pg
CURVA HORIZONTAL 90°	4 pg
T HORIZONTAL 90°	3 pg
TALA PLANA	50 pg
TAMPA T1 HORIZONTAL 90°	3 pg
TAMPA CURVA DE INVERSÃO	1 pg
TAMPA CURVA DE HORIZONTAL 90°	4 pg
TERMINAL	2 pg
RACK	
BANDEIRA FIXAÇÃO FONTAL 1U	1 pg
BASE SOLEIRA	1 pg
CAIXA C/ 8 TOMADAS 2P+T, 10A - 1U	1 pg
GABINETE 19" C/ PORTA ACRÍLICO 12U x 670mm	1 pg
GUIA DE CABOS 1 U	2 pg
PATINÔ PANELA POROSOS	1 pg
PERFIL DE MONTAGEM	1 pg
PLACA ACONDICIONAMENTO VENTILADORES	1 pg
TAMPA INTERIOR SERRADA	1 pg
UNIDADE DE VENTILAÇÃO	1 pg
TOMADAS	
CONJ. 2 TOMADAS RJ45 CAT5e C/ PLACA P/ CONDULETE	3 pg
CONJ. 2 TOMADAS TELEFONE - RJ11 C/ PLACA P/ CONDULETE	1 pg

NOTAS:

- Elementos não cotados - eletroduto aparente galvanizado 1" e perfilado 38x38mm;
- Os eletrodutos deverão ser providos de buchas e arruelas nas suas extremidades, nas conexões com caixas de passagem e de saída.
- Utilizar no máximo duas curvas, não reversas, em lajes de tubulação, entre caixas.
- Utilizar curvas de raio longo, padrão comercial e nunca joelhos.
- Todos os cabos e pontos deverão ser identificados com anilhas e etiquetas respectivamente;
- Os cabos não poderão ter emendas ao longo do trajeto;
- A conectorização dos cabos aos plugues e tomadas deverá ser realizada com ferramentas apropriadas, conforme EIA/TIA 568-A;
- Após a instalação, todos os cabos deverão ser testados segundo os parâmetros: Next, Atenuação, Comprimento do cabo e Relação sinal/ruído;
- Conectar RACK, DG e perfilado ao sistema de aterramento e equipotencialização da edificação;
- Utilizar perfilado conjugado para comportar elétrica e cabeamento estruturado ou dois perfilados 38x38mm distantes a no máximo 30cm;
- Os cabos UTPs para as câmeras de CFTV já foram considerados neste projeto;
- Ao final da obra, o empreiteiro deve entregar o "AS BUILT" (como construído).

REV.	DATA	DESCRIÇÃO	SECRETARIA MUNICIPAL DE OBRAS DEPARTAMENTO DE ENGENHARIA E ARQUITETURA		NÚMERO	DISCIPLINA	ETAPA	DATA
00	17/08/21	EMIÇÃO INICIAL	SECRETÁRIO DE OBRAS	BRUNO MÁRCIO MOREIRA ALMEIDA	000	CABEAMENTO ESTRUTURADO	PROJETO EXECUTIVO	02/12/2021
01	02/12/21	REVISÃO EM FUNÇÃO DE ALTERAÇÃO DO LOCAL	SUPERINTENDENTE DE OBRAS	VICENTE CLÁUDIO FERREIRA	CONTEÚDO DA PRANCHA		PLANTA PROJETO CABEAMENTO ESTRUTURADO	FOLHA
			RESPONSÁVEL TÉCNICO	RÔMULO SANZIO			SIMBOLOGIA	01/01
			PROJETISTA	RÔMULO SANZIO			NOTAS GERAIS	REVISÃO
							DETALHES DE MONTAGEM	00